

MATRIX 120™

DATALOGIC

Matrix 120은 산업에서 가장 작은 초소형 산업용 2D 이미지 바코드 스캐너로 어떤 공간에도 설치가 가능한 동시에 Ethernet 연결 포트가 내장된 초소형 2D 이미지 바코드 스캐너입니다.

Matrix 120은 표준 응용 분야에 적합한 WVGA 센서 또는 고해상도 바코드용 1.2MP 센서를 포함해 여러 가지 모델로 제공됩니다. 여기에 더해 wide angle 모델까지 제공되는 Matrix120은 완벽한 근접 판독 솔루션입니다.

Matrix 120은 전자 산업 분야에 적합한 ESD 안전 모델과 함께 동급 최고의 산업 보호 등급 부품(IP65 및 0~45°C/32~133°F)을 사용한 것이 특징이며, 판독 창에 유리를 전혀 사용하지 않아 식음료 환경에도 적합합니다.

Matrix 시리즈에 속하는 Matrix 120은 DL.CODE™ 구성 소프트웨어와 X-Press™ 버튼, 직관적인 HMI에 따른 사용 편의성을 앞세워 시장을 선도하고 있습니다.

Matrix 120은 고성능 산업용 2D 이미지 바코드 스캐너로 구성된 동급 최고의 Matrix 제품군 중 엔트리 레벨 모델입니다.

Matrix 120의 주요 장점은 컴팩트한 사이즈, 간단한 내부 장착, 성능 등 이러한 요인이 중요하게 작용하는 화학/생의학 산업이나 인쇄 및 부착 분야의 OEM 고객에게 이상적입니다. 그 밖에도 이 스캐너는 전자, 포장 및 식음료 산업의 공장 자동화 부문에서도 엔트리 레벨 모델로 이상적입니다.

특징

- 초소형 크기로 내부 장착 용이
- WVGA - 1.2 MP 및 wide angle 모델
- 사용자가 선택할 수 있는 스마트 포커스 기능으로 적용 가능한 산업 응용분야에 대한 유연성 증가
- 내장형 Ethernet 연결 포트
- 동일 모델에서 Serial 및 USB 통신 옵션 지원
- 전자 환경에 적합한 ESD 버전
- 수직면이나 반사면에 장착할 수 있는 Polarized 버전 모델
- 최고의 산업 보호 등급: IP65, 작동 온도: 0~45°C/32~133°F
- DL.Code 소프트웨어 구성 프로그램으로 설정 용이
- Xpress, Datalogic의 'Green Spot' 기술 및 직관적인 HMI로 최고의 사용 편의성 제공

응용 분야

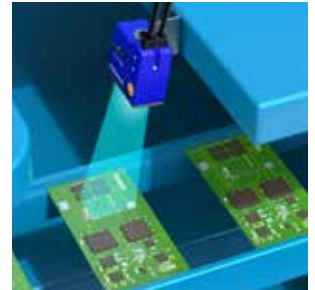
- 전자 산업
 - PCB 보드 제조 이력관리
- 공장 자동화
 - 인쇄 및 부착: 라벨검증
 - 식음료: 제조 이력관리
- OEM
 - 키오스크: 티켓 발매기
- 헬스케어
 - 임상 실험실: 앰플 식별
- 화학/생의학 분석 기계

기술 사양

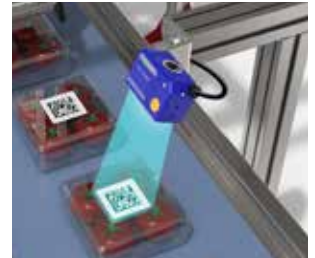
판독 거리 (최소-최대)	Matrix 120 - WVGA: 25-190mm [1.0-7.5 in] Matrix 120 - 1.2 MP: 25-220mm [1.0-8.7 in]
포커스 시스템	사전 교정된 3개 위치에서 수동 조정 (45, 70, 125mm - WVGA ; 45, 80, 125mm - 1.2 MP)
센서	CMOS sensor with Global Shutter/WVGA - 752x480 px CMOS sensor with Global Shutter/1.2 MP - 1280x960 px
프레임 속도	up to 57 full-frame/s (WVGA model) , up to 36 full-frame/s (1.2 MP model)
On board memory	128 MB
판독 가능 코드	1D Codes: all standard 1 dimensional symbologies 2D Codes: Data Matrix, QR Code, Micro QR, Maxicode, Aztec, Dot Code Postal Codes: Royal Mail, Japan Post, Planet, Postnet and many more Digimarc Barcode: DWCODE™
코드 방향	코드 유형에 상관없이 전 방향
멀티라벨/멀티코드 판독	✓
전압 공급/ 전력 소비	5-30 VDC; 1.6 to 2.4 W
IP 등급	IP65
온도 범위	0-45 °C / 32 - 113 °F
케이스 재질	Zama(아연 합금)- 플라스틱 판독 창 커버
치수 (일반 값)	45.4 x 31.1 x 23.5 mm [1.8 x 1.2 x 1 in] (SER+USB model) 45.4 x 48.5 x 23.5 mm [1.8 x 1.9 x 1 in] (SER+ETH model)
무게	케이블(SER+USB 모델) 포함 시 117g(4.1oz) - 케이블(SER+ETH 모델) 포함 시 200g(7.1oz)
ESD 안전	✓
편광 필터	✓
내장형 통신 인터페이스	RS-232/RS-422/USB 2.0 high speed (USB-CDC, USB-HID) Main RS-232 or RS-422 FD (2400 to 115200 bit/s)
Ethernet	내장형(SER+ETH 모델에 한함) 10/100Mbit/s*
디지털 입력단	2개 SW 프로그래밍 가능(NPN/PNP)
디지털 출력단	2개 SW 프로그래밍 가능(NPN/PNP)
장치 프로그래밍	X-PRESS™ Human Machine 인터페이스 Ethernet 또는 Serial 인터페이스를 통한 Windows 기반 SW(DL.CODE™) 직렬 또는 Ethernet TCP 인터페이스를 통해 호스트 모드 프로그래밍 시퀀스가 전송됨



제약



전자



식음료

* 내장형 Ethernet 인터페이스는 다음과 같은 통신 프로토콜을 지원합니다. TCP/IP, EtherNet/IP, PROFINET-IO, Modbus TCP.

모델

코드	품명	SW	센서	연결 포트	종류	코드 라이브러리
937800000	MATRIX 120 210-000 WVGA SER+USB STD	DL.Code	WVGA	SER+USB	STD	1D+2D
937800001	MATRIX 120 210-010 WVGA SER+ETH STD	DL.Code	WVGA	SER+ETH	STD	1D+2D
937800002	MATRIX 120 210-001 WVGA SER+USB ESD	DL.Code	WVGA	SER+USB	ESD	1D+2D
937800003	MATRIX 120 210-011 WVGA SER+ETH ESD	DL.Code	WVGA	SER+ETH	ESD	1D+2D
937800004	MATRIX 120 310-001 1.2MP SER+USB ESD	DL.Code	1.2 MP	SER+USB	ESD	1D+2D
937800005	MATRIX 120 310-011 1.2MP SER+ETH ESD	DL.Code	1.2 MP	SER+ETH	ESD	1D+2D
937800006	MATRIX 120 210-100 WVGA SER+USB 1D	DL.Code	WVGA	SER+USB	STD	1D
937800007	MATRIX 120 210-110 WVGA SER+ETH 1D	DL.Code	WVGA	SER+ETH	STD	1D
937800008	MATRIX 120 311-000 1.2MP SER+USB WA	DL.Code	1.2 MP	SER+USB	WA	1D+2D
937800009	MATRIX 120 311-010 1.2MP SER+ETH WA	DL.Code	1.2 MP	SER+ETH	WA	1D+2D
937800010	MATRIX 120 311-100 1.2MP SER+USB WA 1D	DL.Code	1.2 MP	SER+USB	WA	1D
937800011	MATRIX 120 311-110 1.2MP SER+ETH WA 1D	DL.Code	1.2 MP	SER+ETH	WA	1D
937800014	MATRIX 120 311-005 1.2 SER+USB WA PLZR	DL.Code	1.2 MP	SER+ETH	WA	1D+2D
937800015	MATRIX 120 311-015 1.2 SER+ETH WA PLZR	DL.Code	1.2 MP	SER+ETH	WA	1D+2D
937800045	MATRIX 120 310-01A 1.2MP SER+ETH	DL.Code	1.2 MP	SER+ETH	Digimarc	1D+2D+DWCODE™

데이터로직 제품군



센서



핸드헬드 휴대용 스캐너



모바일 컴퓨터



레이저마킹 시스템



안전 레이저 스캐너



비전 시스템



산업용 고정식 스캐너



안전 라이트 커튼